



Triple Portable Container

Передвижная тройная установка для

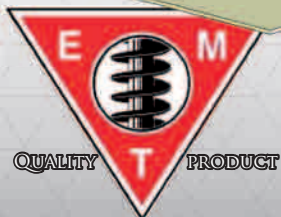
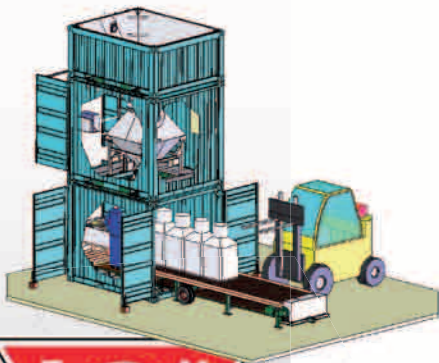
затаривания мягких среднетоннажных контейнеров с одинарной весовой чашей

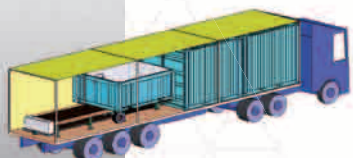
Производительность:
70 тонн в час:
140 мешков по 500-600 кг
или 70 мешков по
1000 - 1500 кг в час



- * лёгкость установки
- * мобильность
- * высокая производительность
- * компактность

Передвижная установка для затаривания среднетоннажных мягких контейнеров производительностью 70 тонн в час. Линия затаривания полностью интегрирована в три 10-ти футовых контейнера (3 метра). Линия мобильна и легко устанавливается в любом выбранном вами месте. В середине системы установлены весы, для взвешивания продукта. По спускному желобу весов продукт разгружается в мягкотоннажные контейнеры. Биг Бэги удалены из системы цепного транспортёра. Контейнеры изготовлены из малоуглеродистой стали, тогда как бункер для хранения, весы и желоб для наполнения изготовлены из нержавеющей стали #304. Весовой индикатор Солтер Вейтроникс (Salter Weightronix) осуществляет контроль машины. Процесс затаривания обслуживается одним оператором. Он следит за наполнением мешков и их завязыванием. Достаточно одного вилочного погрузчика для перемещения заполненных мешков. Линия перемещается на любом виде транспорта, в том числе и трейлером. Сборка не представляет труда. Высота системы 6250 мм. Цепной транспортёр и 3 контейнера устанавливаются при помощи вилочного погрузчика. Контейнеры оборудованы тремя дверными проёмами для загрузки/ выгрузки пустых Биг Бэгов, и для того чтобы иметь доступ к среднему контейнеру.





Контейнер для линии Биг Бэг	
Общая транспортная длина	12 метров
Общая высота при работе –верх элеватора	6250 мм
Общая ширина контейнера	2434 мм
Общая длина контейнера	3000 мм
Общая высота контейнера	2434 мм
1 весы	4 тензодатчика
Весовая система	нержавеющая сталь - цифровая
Взвешивающий бункер	нержавеющая сталь
Вентиляция	1 х вентилятор
Система фильтрация	пылевой мешок
Бункер	нержавеющая сталь
Рама контейнера	малоуглеродистая сталь
Пример производительность с 500 кг мешками	140 мешков в час
Пример производительность с 1000 кг мешками	70 мешков в час
Объём бункера для хранения	3 м ³
Пропускная способность весов	регулируемая
Вес контейнера	6000 кг
Установка машины	вилочным погрузчиком
Количество операторов При производительности 70 тонн в час	1 оператор для заполнения/ закрывания мешков. 1 оператор на погрузчик . 1 оператор для подвоза материала.
Источник электропитания	410 Вольт-30 Ам-50Hz-3фазы
Тип мешков	мягкие среднетоннажные контейнеры Биг Бэг – 1-4 крока
Объём мешков	100- 1800 литров
Цвет	RAL 7035
Управление машиной	электронное пневматическое
Вес / плотность	1 метрическая тонна на 1 м ³
Калибровка	автоматическая
Установка	ровный жестки пол
Краска	малоуглеродистая сталь подвергнута дробеструйной обработке и окрашена
Кабели тензодатчиков	защищены в трубке
Цепной транспортёр	передвижной на колёсах.
Цепной транспортёр внешний	4000 мм
Длина цепного транспортёра	6000 мм
Вес& Измерения	T5582
Нормы и требования	Согласно европейским требованиям ЕС за № 89/392 ЕЭС. Изменения в технологических директивах за №. 91/368

