

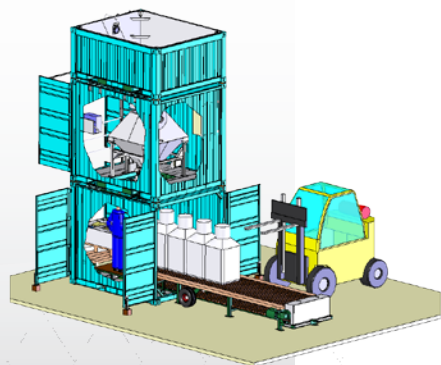


TRIPLE ENSACHEUSE MOBILE EN CONTAINER BASCULE SIMPLE DES SACS FIBC

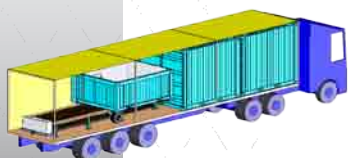
DÉBIT Horaire:
70 TONNES/140 SACS DE 500 – 600 KILOS
OU 70 SACS DE 1000 – 1500 KILOS



- * Installation facile et rapide
- * Implantation flexible
- * Débit élevé
- * Moins encombrant



Le container du milieu contient le système de pesage – dosage qui détermine le poids de chaque Big Bag. La vanne de la trémie peseuse décharge le produit directement dans le sac FIBC. Ensuite, les sacs sont évacués par le convoyeur à chaîne. Les containers sont fabriqués en acier classique mais la trémie tampon, la trémie de pesage et la goulotte de remplissage des sacs sont fabriquées en inox 304L. -L'indicateur Salter Weightronic est responsable de l'opération de la machine. 1 Opérateur suffit pour remplir et fermer les sacs. Les big – bags sont évacués par un chariot – élévateur. La ligne complète peut être déplacée par bateau ou camion et rentre dans une remorque. L'assemblage est très facile et vite fait. La hauteur totale est de 6.250 mm et l'installation complète de 3 containers et du convoyeur est effectuée à l'aide d'un chariot élévateur. Les 3 containers sont munis de 3 portes pour faire sortir les big bags remplis, pour faire entrer les sacs vides et pour accéder à l'intérieur du container.



Ensacheuse big bags en container	
Longueur totale à transporter	12 mètres
Hauteur totale (niveau tête de l'élévateur)	6250 mm
Largeur totale d'un container	2434 mm
Longueur totale d'un container	3000 mm
Hauteur totale d'un container	2434 mm
Bascule	à 4 capteurs de poids
Partie pesage	inox - décimale
Trémie peseuse	inox
Gonflage	1 ventilateur
filtre d'air	manche filtrante
Trémie tampon	inox
Charpente du container	acier doux
Débit horaire en sacs de 500 kilos	140 sacs
Débit horaire en sacs de 1000 kilos	70 sacs
Colume trémie tampon	3 m ³
Poids à doser	réglable
Poids du container	6.000 kilos
Montage de la machine	par chariot élévateur
Nombre d'opérateurs pour sacs de 1.000 kilos	1 pour remplir et fermer, 1 chauffeur du chariot élévateur +1 opérateur pour l'approvisionnement
Puissance	410 Volt-30 Amp-50Hz-3phasé
Type de sacs	FIBC, 1 à 4 crochets, flexible
Volume des sacs	100 - 1.800 litres
Couleur	RAL 7035
Opération de la machine	électricité - air comprimé
Densité des produits	± 1 ton/m ³
Calibration - étalonnage	possible
Installation	béton stabilisé, horizontale
finition	acier doux sablé et peint
câbles capteurs	Protégés en tubes flexibles
convoyeur à chaîne	sur roues - mobile
Longueur totale d'un convoyeur	6.000 mm

